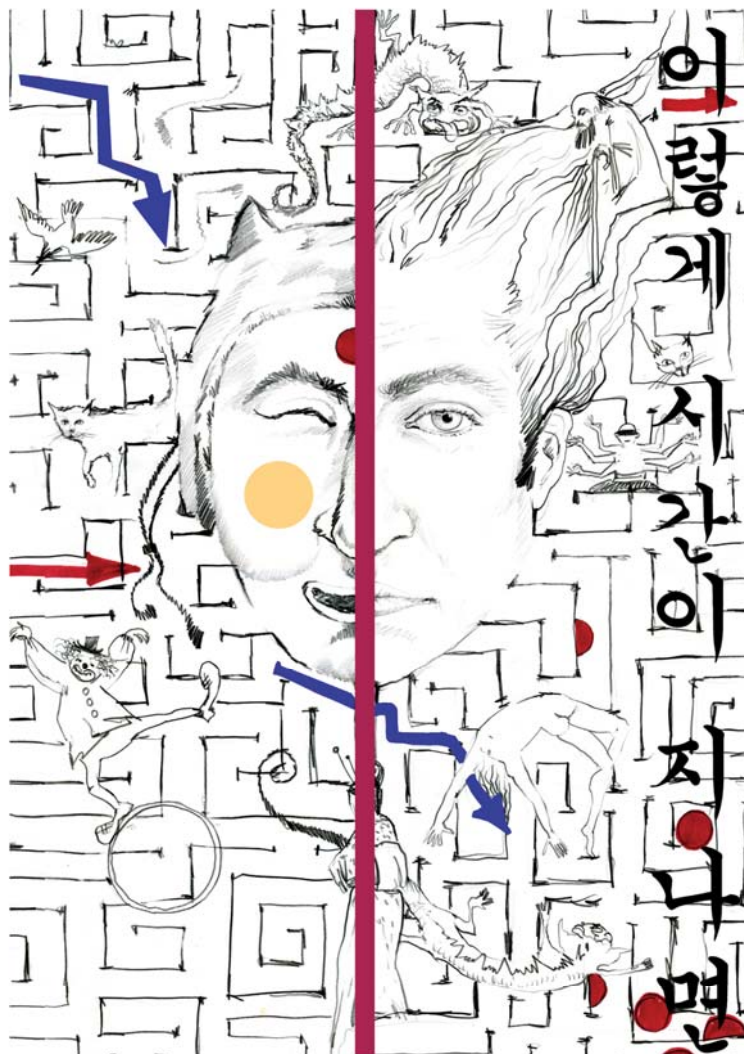


FICHA TÉCNICA

Mu Teatro presenta:

ASÍ QUE PASEN...



Dirección y adaptación libre: Eun Kang y Mu Teatro.

Basada en la obra teatral "*Así que pasan cinco años*"
de Federico García Lorca.

NECESIDADES TÉCNICAS:

ESPACIO ESCÉNICO

Ancho de Embocadura (mínimo): 8 m.
Fondo (mínimo): 5 m.
Alto (mínimo): 3 m.
Suelo preferiblemente de madera pintado de negro mate.

Material que aporta la compañía: el dragón (dimensiones: 1 x 4m -alto, ancho-), los elementos de atrezzo.

ILUMINACIÓN (Necesidades mínimas)

14 P.C. 1 Kw. (Lente plano Convexa).
15 Recortes de ángulo variable, 1 Kw.
20 Par, Lámpara N° 5.
12 Rec 18° / 40°.

Regulación: 24 canales de Dimmer. 2KW x canal
Mesa de regulación programable.

Todo el material debe de disponer de sus respectivos accesorios: portafiltros, garras, cadenas de seguridad, viseras, ect)

Los filtros los pone la compañía.

SONIDO

P.A
2 ELECTRO-VOICE T 251
2 ELECTRO VOICE RX 218 S

MONITORES
2 DINACORD AUTOAMPLIFICADOS DOS VIAS 360 W

AMPLIFICACIÓN
1 ETAPA DE POTENCIA CROWN MT 602
2 ETAPAS DE POTENCIA CROWN PULSE 1100
1 DIVISOR RANE AC 23 B

CONTROL
MESA MIDAS VENICE 240
2 CD TASCAM 160

CAMERINOS

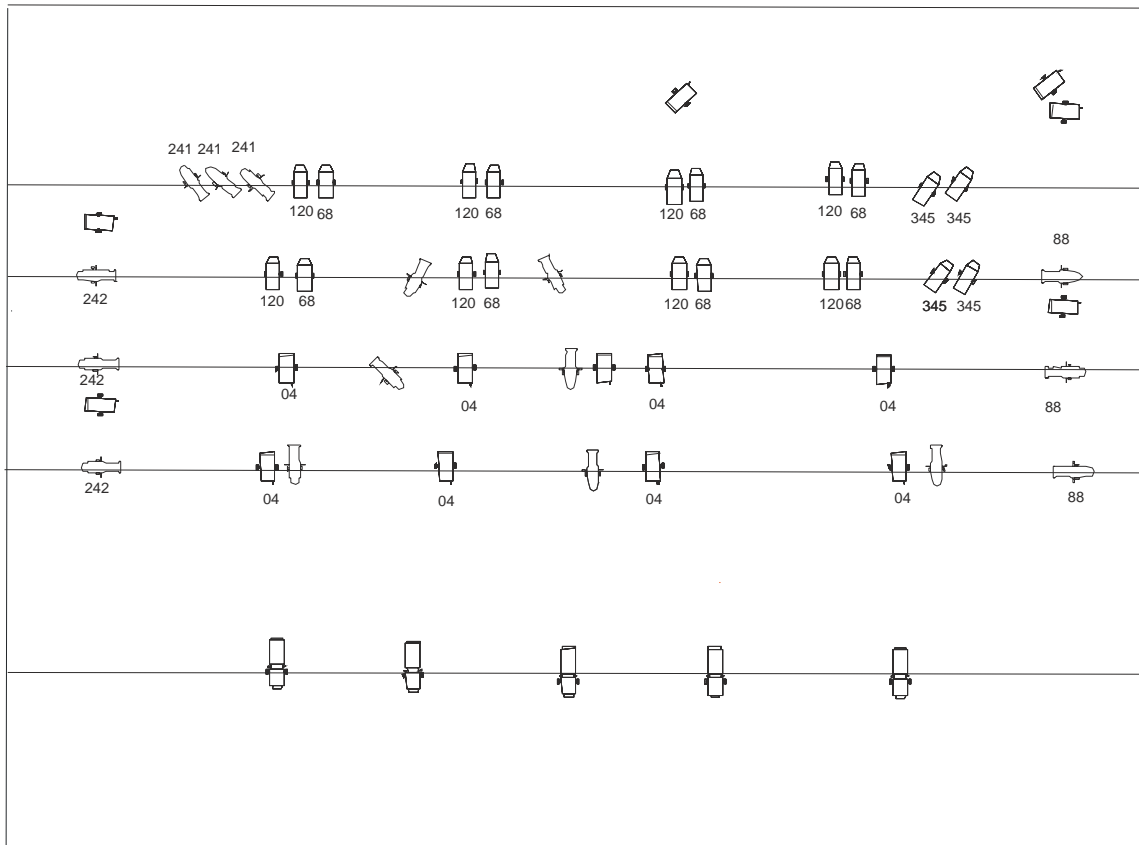
2 Camerinos, agua mineral, 3 toallas.





TIEMPOS

Tiempo de Montaje:	10 horas.
Tiempo de Desmontaje:	1 hora.

Mu Teatro (무)
Tlf.: 629 30 97 06
Email: muteatro@gmail.com
www.muteatro.com

Diseño de luces *Así que pasen...*



TOTAL	SÍMBOLO	DESCRIPCIÓN
14		Pc 1 Kw
20		Par N°5
15		R. STRAND 23°/50°
5		Rct 1 18°/40°

ROSCO Filters: 68, 120, 04, 241,
88, 242

Gobos: 3

Título: Así que pasen...

Compañía: Mu Teatro